



FIBERGLASS PROPERTIES คุณสมบัติของใยแก้ว

ใยแก้วหรือไฟเบอร์กลาส หรือภาษาอังกฤษเรียกว่า Fiberglass หรือ Glassfibre เป็นวัสดุซึ่งทำมาจากแก้วที่มีเส้นใยเล็กมาก และเส้นใยแก้วนี้เองที่สามารถใช้ในงานเสริมแรงโพลีเมอร์ได้หลากหลายชนิด ซึ่งผลงานที่ได้จากการเสริมแรงนี้เรารู้จักกันดีทั่วไปในงาน “เฟรพอาร์พี” fiber-reinforced Plastic (FRP) และ “จีอาร์พี” glass-reinforced plastic (GRP) หรือเรียกกันจนติดปากว่า “งานไฟเบอร์กลาส” โดยทั่วไป

คุณสมบัติอันโดดเด่นของใยแก้ว หรือไฟเบอร์กลาสที่สำคัญ ได้แก่ ไม่ติดไฟ, ไม่นำไฟฟ้า และความร้อน, ไม่ผุกร่อนหรือเน่าเปื่อย, ไม่เป็นสนิม, และมีความแข็งแรงมากกว่าเหล็ก ที่ 7,400 กก/ตร.มม. ในด้านความทนทานต่อแรงดึง

Chemical Composition of Fiberglass	
Estimated in Percentage (%)	
SiO ₂	52-72
Al ₂ O ₃	0.6-16
CaO	10-25
MgO	0-2.5
B ₂ O ₃	2-13
Na ₂ O-K ₂ O	0-14.2
SO ₃	0.7

Fiberglass or glassfibre is material made from extremely fine fibers of glass. It is used as a reinforcing agent for many polymer products; the resulting composite material, properly known as fiber-reinforced polymer (FRP) or glass-reinforced plastic (GRP), is called “fiberglass” in popular usage.

The specific character of fiberglass are incombustible, insulated, unrotten, inelastic, corrosionproof, and stronger than steel (7400 kg/mm² of the endurance of tension).

1. ผลิตภัณฑ์ใยแก้ว – FIBERGLASS PRODUCTS

- 1.1 GLASS CLOTH / FABRICS – ใยแก้ว – FRP / GRP, HEAT INSULATION, REINFORCEMENT
- 1.2 GLASS MESH – ตาข่ายใยแก้ว – GRINDING / CUTTING WHEELS, WATERPROOF, EIFS SYSTEM
- 1.3 GLASS CLOTH / MESH IMPREGNATED WITH RESIN – ใย / ตาข่ายใยแก้วเคลือบเรซิน
- 1.4 GLASS CLOTH / MESH LAMINATED WITH ALUMINIUM FOIL – ใย / ตาข่ายใยแก้วเคลือบอลูมิเนียมฟอยล์
- 1.5 E-GLASS NEEDLED PUNCHING MAT – ฉนวนใยแก้วขนาด 4-25 มม. สำหรับกันความร้อนและซับเสียง
- 1.6 GLASS TAPE / ROPE – ใยเทปใยแก้ว / เชือกใยแก้ว ทั้งชนิดกลม และเหลี่ยม สำหรับงานกันความร้อน
- 1.7 WELDING CURTAIN – ใวกั้นสะเก็ดไฟจากงานเชื่อมโลหะ หรือการตัดเหล็ก
- 1.8 FILTER BAGS – ใยแก้วสำหรับดักเย็บถุงกรองฝุ่น / แก๊ส / อลูมิเนียมเหลว / เตาเผาขยะ
- 1.9 WOVEN ROVING FOR FRP – ใยสานขนาด 400, 600, 860 กรัม สำหรับงานเสริมแรง
- 1.10 CHOPPED STRAND MAT (C-GLASS, E-GLASS) – ใยแก้วเส้นสั้นขนาด 100, 300, 450, 600 กรัม
- 1.11 GLASS TISSUE – ใยแก้วผิวบางขนาด 30-120 กรัม
- 1.12 GLASS YARN / BULKY ROVING / SPRAY-UP ROVING – เส้นใยแก้วขนาด 30-2400 TEX
- 1.13 CHOPPED STRAND FOR B.M.C. – ใยแก้วเส้นสั้นขนาด 3, 6, 12, 24 มม.

2. ผลิตภัณฑ์ใยสังเคราะห์ – CARBON / ARAMID PRODUCTS

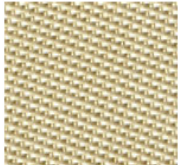
- 2.1 CARBON CLOTH / ROVING – ใยคาร์บอน / เส้นใยคาร์บอน สำหรับงานตกแต่งและเสริมแรง
- 2.2 Twaron / Kevlar CLOTH – ใยเคฟลาร์ / ทวารอน สำหรับผลิตรถยนต์กันกระสุน, เสื้อเกราะ ฯลฯ

3. ผลิตภัณฑ์อื่น ๆ – OTHER FABRIC PRODUCTS

- 3.1 SILICA CLOTH – ใยซิลิกาสำหรับงานกันไฟ / ความร้อนที่อุณหภูมิ 1,200 – 1,500 องศาเซลเซียส
- 3.2 CERAMIC CLOTH / TAPE – ใย / เทปเซรามิค เสริมลดสำหรับงานกันความร้อนที่ 600 – 1,000 องศาเซลเซียส



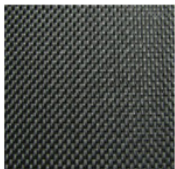
FIBERGLASS MESH – REINFORCEMENT & WATERPROOF: ตาข่ายสำหรับงานกันซึม และเสริมแรง ประกอบด้วย PTA 105 AC, PTA 107 AC, PTA 109 AC, PTA 206 AC (BLUE & WHITE)



FIBERGLASS CLOTH – FIREPROOF: ผ้าใยแก้วสำหรับงานกันสะเก็ดไฟ ทนความร้อนได้ตั้งแต่ 600 – 1500 องศาเซลเซียส ประกอบด้วย PTA3884SB, PT3788V (SILICA)



SILICA CLOTH – WELDING CURTAIN: ผ้าซิลิกาสำหรับงานเชื่อมโลหะที่ทนความร้อนตั้งแต่ 1200 – 1500 องศาเซลเซียส



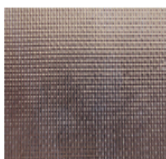
FIBERGLASS CLOTH – SOUNDPROOF: ผ้าใยแก้วสำหรับงานดูดเสียง เช่น ห้องซ้อมดนตรี, ห้องเก็บเสียง, ห้องอ่านข่าว, รหัสสินค้า PTA 3025 R-AC (BLACK), PTA 1815 A-ACR



GLASS CLOTH (SILICONE COATED) – INSULATION JACKET: ผ้าใยแก้วเคลือบซิลิโคน สำหรับตัดเย็บเสื้อหุ้มวาล์ว PT 430-1550SR, PT 1815 A-SR



E-GLASS NEEDED PUNCHING MAT – USING FOR THERMAL INSULATION: ฉนวนใยแก้วสีขาว ความหนา 4, 6, 8, 10, 15 และ 25 มม. สำหรับงานกันความร้อน และดูดซับเสียง หรืองานกันความร้อนสูงด้านอื่น ๆ



FIBERGLASS CLOTH / MESH LAMINATED WITH ALUMINIUM FOIL-HEAT REFLECTION: ผ้าและตาข่ายใยแก้วสำหรับงานเสริมแรง และป้องกันความร้อนจากภายนอก PTA 1200 (PAL20), PTA 1400 (PAL40)



SOUNDPROOF & THERMAL INSULATION งานกันเสียงและความร้อน

Product Codes: PTA 3025R-AC, PTA 1815A-ACR

Applications:

These fiberglass fabrics are suitable for thermal insulation especially wrapping with glass wool and rock wool for acoustic board; they of course can be used as acoustic insulation for noise control in meeting rooms, musical rooms, theaters, and other soundproof facilities. They are currently available in “black” and “white”

การนำไปใช้งาน:

ผ้าใยแก้วทั้งสองประเภทนี้เหมาะสำหรับงานกันความร้อน โดยเฉพาะงานห่อฉนวนใยแก้ว หรือฉนวนใยหินสำหรับแผ่นกันเสียง หรือที่เรียกกันโดยทั่วไปว่าแผ่นอคูสติคบอร์ด ที่ใช้ในการลดเสียงสะท้อนสำหรับ ห้องประชุม, ห้องซ้อมดนตรี, โรงภาพยนตร์, และห้องที่ต้องการลดเสียงก้องแบบต่าง ๆ ซึ่ง ณ ปัจจุบันนี้ผ้าใยแก้วชนิดนี้มีให้เลือกสองสี คือ สีขาวและสีดำ – ไม่ลามไฟ

Datasheets:

Product	PTA 3025R AC	PTA 1815A-ACR
Weave Type	Plain	Plain
Width (mm)	1400	1400
Thickness (mm)	0.20	0.21
Weight (g/sqm)	165+/-10	180+/-10
Roll Length (m)	150	150
Available Color	White, Black	White, Black
Working Temperature °(C)	300	300
Flammability Test	UL 94 Classification V-0	

Product Codes: EGNM – E-GLASS NEEDLED PUNCHING MAT



Applications:

This product is outstanding materials highly regarded its wide applicability including: automotive engines; heat insulation; sound absorption; exhausted pipe; thermal insulation for boilers; acoustic board for studios, music halls and theaters. It can also be used in heating/cooling equipments and machine-controlling rooms.

การนำไปใช้งาน:

ฉนวนใยแก้วเย็บแบบเสื่อหรือที่เรียกกันสั้น ๆ ว่า “นิตเติลแมท” คือ ผลิตภัณฑ์อันยอดเยี่ยมที่ได้จากการนำเอาใยแก้วประเภท “อีกลาส” มาเย็บเข้าด้วยกันเป็นแผ่นเสื่อ และนำไปใช้งานต่าง ๆ ได้หลากหลาย รวมถึงงานฉนวนสำหรับอุตสาหกรรมยานยนต์, ฉนวนกันความร้อน, ฉนวนกันเสียง, ฉนวนหุ้มท่อไอเสียรถยนต์, ฉนวนหม้อต้มน้ำ, ดูดซับเสียงในห้องสตูดิโอ, ห้องซ้อมดนตรี, โรงภาพยนตร์, โรงละคร และยังสามารถใช้เป็นฉนวนกันความร้อนสำหรับอุปกรณ์ทำความร้อน/เย็น และห้องควบคุมเครื่องจักรได้อีกด้วย

Datasheets:

Product	EGNM – E Glass Needled Punching Mat					
Thickness (mm)	4	6	8	10	15	25
Density (kg/m3)	100	100	120	120	140-200	140-200
Weight (g/sqm)	400	600	960	1100	2100-3000	3500-5000
Width (m)	1.0	1.0	1.0	1.0	1.0	1.0
Roll Length (m)	50	40	30	25	15	10
Available Color	White					
Max Temperature °(C)	550					



SILICA & GLASS CLOTH FOR WELDING CURTAIN

ผ้าซิลิกาและผ้าใยแก้วกันสะเก็ดไฟงานเชื่อม

Product Codes: PT 3788V-SILICA, PT 651V-SILICA, PTA 3884 SB, PTA 3788 SB

Applications:

These silica and glass cloth are specifically designed and woven for using as welding/cutting curtain, molten-metal-splash protection, heat/flame shielding, thermal insulation, hose/cable guard, emergency fire blanket, and more. Their working temperature are from 600-850 C (glass cloth), and 1000-1200 C (silica cloth).

การนำไปใช้งาน:

ผ้าซิลิกา และผ้าใยแก้วกันสะเก็ดไฟ และความร้อนสูงของทางพลาสติกมาร์เก็ตติ้ง ได้มีการออกแบบและทอขึ้นเป็นพิเศษ โดยเฉพาะสำหรับในงานกันสะเก็ดไฟ งานเชื่อม และงานตัดเหล็กในหลาย ๆ อุตสาหกรรม เพื่อไม่ให้ถูกไฟลุกลามไปสัมผัสกับวัตถุไวไฟ งานตัดเย็บเสื้อหุ้มวาล์วที่สัมผัสความร้อน และงานอื่น ๆ ที่ต้องการอุณหภูมิใช้งานตั้งแต่ 600-850 องศาเซลเซียส (ผ้าใยแก้ว) และ 1000-1200 (ผ้าซิลิกา)

Datasheets:

Items	PT 3788V	PT 651V	PTA 3884 SB	PTA 3788 SB
Weave Type	Satin	Satin	Satin	Satin
Width (mm)	920+/-20	920+/-20	1524	1400
Thickness (mm)	1.5+/-0.2	0.8+/-0.1	0.8+/-0.1	1.6+/-0.2
Weight (g/sqm)	1000	570	880	1550
Roll Length (m)	50	50	50	50
Available Color	Brown	Brown	Brown	Brown
Temperature °(C)	1000-2000	1000-2000	600-850	600-850



Product Codes: Silicone Coated PT 3884-1524SR, PT 430-1550SR, PT 1815A-SR

Applications:

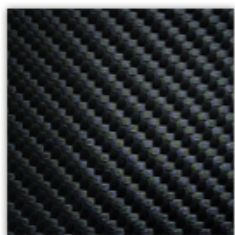
Fiberglass cloth coated with silicone rubber for waterproof purpose is the most fit materials using for thermal insulation jacket. This removable jacket is generally used for heater and its wrapper to reduce loss of high energy consumption and high utility bills in small to large factories that own boilers and heating pipes.

การนำไปใช้งาน:

ผ้าใยแก้วเคลือบซิลิโคนกันน้ำ (สีเทา) จัดเป็นวัสดุที่เหมาะสมที่สุดในการนำไปตัดเย็บแจ็คเก็ตหุ้มวาล์วเพื่อเป็นฉนวนกันความร้อนที่เกิดจากแหล่งกำเนิดพลังงานจากความร้อน เช่น หม้อต้มน้ำ, หม้อต้มน้ำสารเคมี, ท่อน้ำร้อน, ท่อส่งสารเคมี, ในโรงงานอุตสาหกรรม ซึ่งแจ็คเก็ตตัวนี้นอกจากจะป้องกันการสูญเสียของพลังงานความร้อนแล้ว ยังสามารถช่วยลดค่าใช้จ่ายในด้านพลังงานได้อีกด้วย

Datasheets:

Product	PT 3884-1524SR	PT 430-1550SR	PT 1815A-SR
Thickness (mm)	0.90	0.36	0.16
Weave Type	Satin	Satin	Plain
Weight (g/sqm)	900+/-10	450+/-10	185
Width (m)	1.524	1.550	1.020
Roll Length (m)	50	50	50
Available Color	Grey		
Working Temperature °(C)	280		



AUTOMOTIVE / FRP PARTS / งานเสริมแรงชิ้นส่วนยานยนต์

F.R.P. Applications: C 100 HS C125 HS 1200 HS 2100 HS

Our carbon fabric, C 100 HS and C 125 HS, plus glass cloth, PTA 1200 HS and PTA 2100 HS, are perfectly used for advanced parts of sport cars and other light-weight-but-strong-needed items e.g. sports and outdoors accessories, RC-airplane. After materialization, they'll have excellent light weight and strong physical shape.

Datasheets:

Carbon Cloth	C 100 HS	C 125 HS
Weave Type	Plain	Plain/Twill 2x2
Width (mm)	1350+/-20	1350+/-20
Warp x Weft (in)	10.5 x 10.5	12.5 x 12.5
Thickness (mm)	0.21+/-0.2	0.23+/-0.2
Weight (g/sqm)	165+/-9	200+/-10
Roll Length (m)	50	50
TRBATMENT	LOOM STATE	LOOM STATE

Datasheets:

Product	PTA 1200 HS	PTA 2100 HS
Weave Type	Plain	Plain
Width (mm)	1020	1020
Warp x Weft (in)	18 x 18	18 x 18
Thickness (mm)	0.12	0.21
Weight (g/sqm)	95	195
Roll Length (m)	250, 500	200
Available Color	White	White



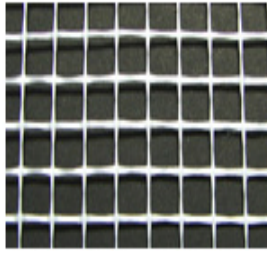
Thermal Insulations: 1200 (PAL) 4170 (PAL) RB 16 (PAL) RB 30 (PAL)

Fiberglass cloth laminated with aluminium foil (AL) is one of Plastech Marketing's most popular products for thermal applications e.g. car/forklift engines, air conditioning ducts, packaging, battery pouch, etc.

ผ้าใยแก้วเคลือบอลูมิเนียมฟอยล์เป็นสินค้าที่นิยมของทาง พลาสติก มาร์เก็ตติ้ง สำหรับใช้ในงานกันความร้อนทุกชนิด เช่น บุในห้องเครื่องยนต์ของรถโฟล์คลิฟท์, ตัดเย็บท่อแอร์ / ลมร้อน, บรเวอร์กันน้ำ, ถุงเก็บแบตเตอรี่, และอื่น ๆ อีกมากมาย

Datasheets:

Glass Cloth	1200 (PAL)	4170 (PAL)	RB 16 (PAL)	RB 30 (PAL)
Weave Type	Plain	Plain	Plain	Plain
Width (mm)	1020	1020	1020	1020
Warp x Weft (in)	18 x 18	17 x 17	14 x 6.5	15 x 5
Thickness (mm)	0.17	0.84	1.64	3.00
Cloth Weight (g/sqm)	98+/-5	560+/-10	1300+/-20	2000+/-20
Total Weight (g/sqm)	170+/-10	680+/-10	1420+/-20	2120+/-20
Roll Length (m)	250	100	50	30
Available Color	White	White	White	White



MABLES & GRANITES งานเสริมแรงแผ่นหินอ่อน หินขัด

Product Codes: PTA 105 AC, PTA 107 AC

Applications:

PTA 105 AC and PTA 107 AC are suitable for reinforcing with granite and marble slabs or even mosaics. This glass mesh will enhance the capability of bonding between slabs and object, and they also have a good property of chemical and alkaline resistance. Their standard widths are 1.00-1.50 m. at 100, 300 m. of roll length.

การนำไปใช้งาน:

ตาข่ายใยแก้วทั้ง PTA 105 AC และ PTA 107 AC เหมาะสำหรับใช้เสริมแรง หรือยึดติดกับแผ่นหินอ่อน และชุดกระเบื้องโมเสค ทำให้กระเบื้องมีความสามารถในการยึดเกาะกับพื้นผิวหรือผนังมากขึ้น อีกทั้งยังทนทานต่อการกัดกร่อนของด่างและสารเคมีได้เป็นอย่างดี มีหน้ากว้างมาตรฐานตั้งแต่ 1.00-1.50 เมตร ที่ความยาว 100 และ 300 เมตรต่อม้วน

Datasheets:

Fiberglass Mesh	PTA 105 AC	PTA 107 AC
Weave Type	Leno	Leno
Width (mm)	1200, 1500	1000, 1800
Thickness (mm)	0.30	0.32
Weight (g/sqm)	62	75
Roll Length (m)	100, 300	100, 300
Available Color	White	White
Warp x Weft / inch	5 x 5	6.7 x 5.2



WATERPROOF APPLICATION งานระบบกันซึม

Product Codes: PTA 105 AC , PTA 109 AC, CPT 110 AC, PTA 1200 HS, PTA 1400 HS

Applications:

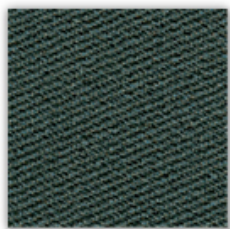
Fiberglass cloth and mesh using for waterproof system from Plastech Marketing have a variety of sizes suiting with customer's and contractor's requirement. Their standard widths are 1.00, 1.20 and 1.50 meters with 100, 250, 300 and 500 meters of roll length. The advantages of these items are stronger surface and more sticking between surface and waterproof chemicals – to be homogeneous.

การนำไปใช้งาน:

ผ้าและตาข่ายใยแก้วสำหรับใช้ในงานระบบกันซึมจากทาง พลาสเทค มาร์เก็ตติ้ง มีให้เลือกมากมายหลายขนาด ตามความต้องการใช้งานของลูกค้า และช่างผู้รับเหมา แต่โดยทั่วไปจะมีหน้ากว้างที่ประมาณ 1.00, 1.20 และ 1.50 เมตร ให้เลือกใช้สำหรับความยาวนั้นมีทั้งม้วนละ 100, 250, 300 และ 500 เมตร ข้อดีของผ้าและตาข่ายสำหรับงานประเภทนี้ คือ ช่วยเสริมความแข็งแรงให้กับพื้นผิว และเพิ่มประสิทธิภาพการยึดเกาะระหว่างพื้นผิวกับวัสดุกันซึมให้เป็นเนื้อเดียวกัน และสามารถใช้ได้กับน้ำยากันซึมทุกชนิด

Datasheets:

Product	PTA 105 AC	PTA 109 AC	CPT 110 AC	PTA 1200 HS	PTA 1400 HS
Weave Type	Leno	Leno	Leno	Plain	Plain
Construction (EA/INCH)	5x5	9x9	10x10	18x18	14x14
Width (mm)	1200-1800	1020	1020	1020	1020
Thickness (mm)	0.32	0.22	0.22	0.12	0.11
Weight (g/sqm)	62	55	62	95	82
Roll Length (m)	100/300	100/300	100	250/500	250
Available Color	White	White	White	White	White



FILTERING MEDIAS ผ้าใยแก้วสำหรับตัดเย็บถุงกรองฝุ่น / แก๊ส, อลูมิเนียมเหลว

Product Codes: PT 889, PT 651, PTA 411-AC, PTA 412-AC, PTA 413-AC

Applications:

Beside fiberglass fabric for reinforcement and thermal insulation, Plastech Marketing also has fiberglass cloth for filtering medias e.g. aluminium filtering (PTA 411, 412, 413 AC), filter bag in incinerator (PT 889), and filter for black-carbon factory (PT 651). PT 889 and PT 651 glass cloth can stand for 260 degree Celsius as a working temperature; they are available in black and grey – PTA 411, 412, and 413 AC at 800 C. The most excellent property is filter capability in high-temperature housings or machines without fade or showing unfitness.

Datasheets:

Product	PT 889	PT 651
Cleaning Method	Pulse Jet	Reverse Air
Application	Incinerator	Carbon Black
Thickness (mm)	1.20	0.46
Weight (g/sqm)	870	475
Air Permeability (cm ³ /cm ² /sec)	15	43
Tensile Strength warp x fill (kg/25mm)	250 x 200 up	250 x 90 up
Mullen Bursting Strength (kg/cm ²)	65	40
Operate Temperature (C)	260	260



การนำไปใช้งาน:

นอกจากผ้าใยแก้วที่ใช้ในงานเสริมแรงและกันความร้อนแล้ว ทางพลาสติก มาร์เก็ตติ้งยังมีผ้าใยแก้วสำหรับตัดเย็บเพื่อใช้งานในการกรองอุณหภูมิเย็นมเหลว (PTA 411, 412, 413 AC), กรอง

ผงปฏิกิริยาจากเตาเผาขยะ หรือเตาเผาศพ (PT 889) รวมทั้งผงคาร์บอนสีดำ (PT 847) ได้อีกด้วย

ซึ่งผ้าใยแก้วประเภทนี้มีอุณหภูมิใช้งานอยู่ที่ประมาณ 260 องศาเซลเซียส และมีให้เลือกสองสี คือ สีดำและสีเทา

ข้อดีของผ้าประเภทนี้คือ สามารถกรองฝุ่นต่าง ๆ ได้ในอุณหภูมิสูงโดยไม่ทำให้ผ้าเสียรูปทรง หรือความสามารถในการกรอง

Datasheets:

Products	PTA 411-AC	PTA 412-AC	PTA 413-AC
Warp x Weft (in)	11 x 11	12 x 12	13 x 13
Thickness (mm)	0.63	0.64	0.65
Weave Type	Plain	Plain	Plain
Weight (g/sqm)	385	419	455
Width (m)	1.22	1.22	1.02, 1.22, 1.30
Roll Length (m)	100	100	100
Available		White	
Max Temperature (C)		800	



FIBERGLASS RELATED PRODUCTS สินค้าอื่นที่เกี่ยวข้องกับใยแก้ว

Not only fiberglass cloth Plastech Marketing provides to the market, but also these related ones:

- Fiberglass Tape – using as thermal insulation, electrical resistance, and anti-crack wall
- Fiberglass Rope (Braided and Round) – for all kinds of heat insulation in every industry
- Chopped Strand 3 mm, 6 mm – for reinforcement and F.R.P. applications
- Sewing Thread – glass yarn with PTFE coated/ pure PTFE (Teflon) for sewing high-temp insulators
- AR Glass (Alkaline Resistance Glass – Spray Up Roving & Chopped Strand 12 mm, 24 mm) – using in cement or mortar bricks
- Woven Roving – for F.R.P. especially parts of fiberglass boat and ship
- Glass Tissue 30 g, 50 g, 120 g – for F.R.P. applications
- Carbon Cloth – 3K carbon with plain and twill 2 x 2 for car's decoration and reinforcement

Fiberglass Tape:

Items	Thickness	Width	Roll Length
RB 30	3.0 mm	4.0 in	30 m
RB 30	3.0 mm	2.0 in	30 m
RB 30	3.0 mm	1.0 in	30 m
RB 16	1.6 mm	2.0 in	30 m
RB 16	1.6 mm	1.0 in	30 m
GT018	0.18 mm	2.0 in	30 m
GT021 (FRP)	0.20 mm	4.0 in	100 m
ET025	0.25 mm	0.5 in	100 m
GNT9901L-S	9 x 9	2.0 in	91 m

(Adhesive / เทปกาว)

Sewing Thread:

Items	Roll Weight	Roll Length	Thickness	Tensile (kgf)	Color
ECG75 1/2	2.0 kg	14,700 m	0.21 mm	5.0	White
ECG75 1/3	2.0 kg	9,800 m	0.25 mm	8.1	White
ECG75 1/4	2.0 kg	7,350 m	0.30 mm	10.8	White
ECG75 1/5	2.0 kg	5,880 m	0.35 mm	13.5	White
PTFE 150 1/4	1.0 kg	6,450 m	0.35 mm	5.3	Brown
Teflon 1200 D	0.55 kg	3,920 m	-	-	White

Square Braided Rope:

Diameter	Approx.Weight/Roll	Roll Length
12.7 mm (0.5 in)	17 kg	114 m
15.9 mm (5/8 in)	19 kg	76 m
25.4 mm (1.0 in)	21 kg	34 m

Round Braided Rope:

Diameter	Approx.Weight/Roll	Roll Length
12.7 mm (0.5 in)	5 kg	31 m
25.4 mm (1.0 in)	10 kg	18 m
38.1 mm (1.5 in)	20 kg	17 m

นอกเหนือจากผ้าใยแก้วแล้ว ทางพลาสติก มาร์เก็ตติ้ง ยังมีสินค้าที่เกี่ยวข้องกับพวกใยแก้ว ได้แก่

- ผ้าเทปใยแก้ว – สำหรับงานฉนวนกันความร้อน, ฉนวนไฟฟ้า, และติดผนังกันรั่ว
- เชือกใยแก้ว – ทั้งแบบกลม และเหลี่ยม สำหรับงานที่ต้องสัมผัสกับความร้อนทุกประเภท
- ใยแก้วเส้นสั้น 3 มม., 6 มม. – หรือที่เรียกว่า Chopped Strand สำหรับงานหล่อ / เสริมแรงทุกชนิด
- ด้ายใยแก้วเคลือบเทฟลอน / ด้ายเทฟลอนแท้ – สำหรับเย็บงานฉนวนทั้งเย็บด้วยมือ และเย็บด้วยจักร
- ใยแก้วทนด่าง AR-Glass Chopped Strand (แบบเส้นสั้น) 12 มม., 24 มม. – สำหรับใช้ในการผลิตอิฐบล็อกหรือผสมในปูนซีเมนต์
- ใยสาน – สำหรับงานเสริมแรง โดยเฉพาะงานชิ้นส่วนเรือไฟเบอร์กลาส
- ใยผิว – หรือกลาสทิชชู่สำหรับงานเสริมแรง น้ำหนัก 30, 50, และ 120 กรัม
- ผ้าคาร์บอน – แบบลายตรงและลายเฉียง สำหรับเสริมแรง และตกแต่งงานประดับยนต์ / ฝากระโปรงรถแข่ง / ส่วนอื่น ๆ



Plastech Marketing Co., Ltd.

128/2 PST City Home, Soi Nonsi14, Nonsi Rd., Chongnonsi, Yannawa, Bangkok 10120

Tel./Fax. 02-681-3355, Mobile: 086-345-3385, E-mail: plastech@plastech.co.th , Website: www.plastech.co.th